

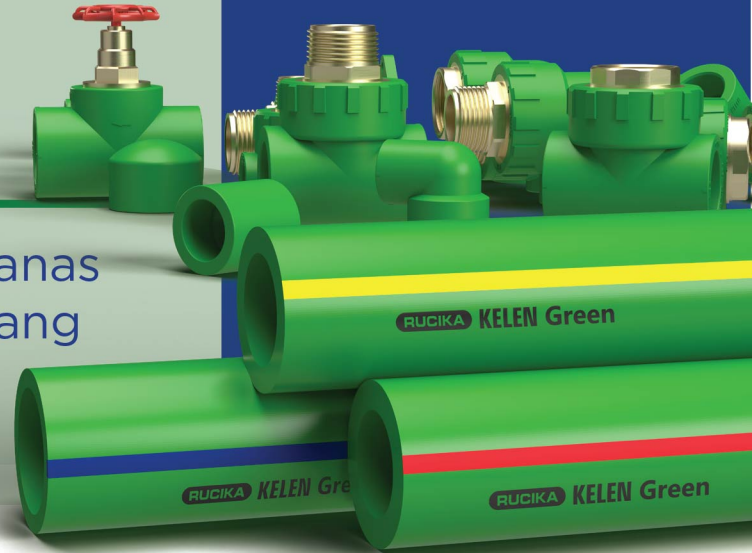
RUCIKA

Dimana air mengalir sampai jauh



PIPA & FITTING PP-R

Pipa untuk Aplikasi Air Panas dan Dingin Bertekanan yang Berkualitas Tinggi



www.rucika.co.id



© 2021 JAPAN INSTITUTE OF PLANT MAINTENANCE



PIPA UNTUK APLIKASI AIR PANAS DAN DINGIN BERTEKANAN YANG BERKUALITAS TINGGI

Rucika Kelen Green merupakan hasil kerjasama antara Rucika dengan Ke Kelit, Austria. Terbuat dari bahan *Polypropylene Random (PP-R) Type-3 / PP-R 80*:

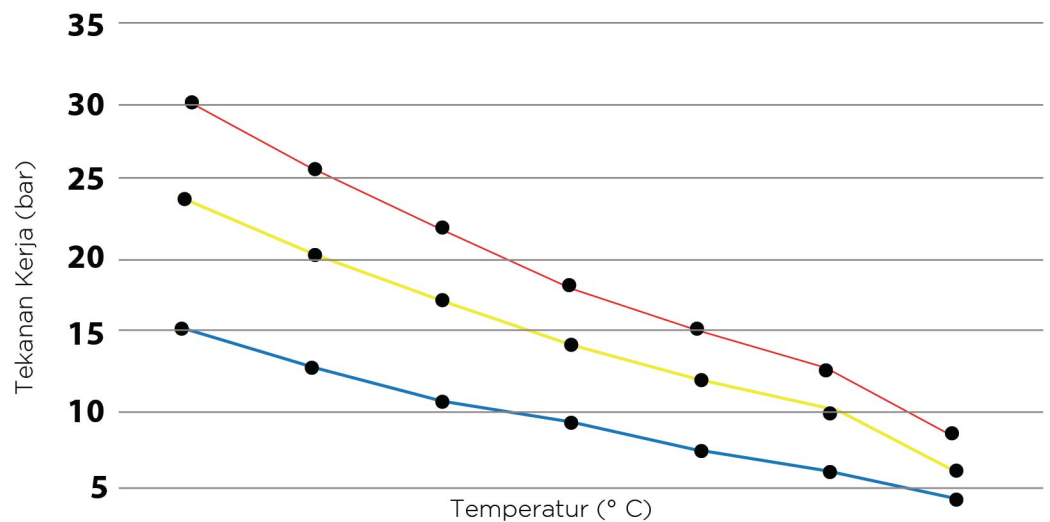
- Untuk aplikasi air panas dan dingin bertekanan
- Sistem penyambungan *heat fusion* dengan hasil sambungan yang menyewa
- Memiliki *design lifetime* 50 tahun sesuai kondisi yang dianjurkan
- Proses produksi dengan teknologi Eropa



MATERIAL PIPA

Untuk Penggunaan 50 tahun

Rucika Kelen Green dibuat dari material *Polypropylene Random Type-3* yang memiliki temperatur dan tekanan kerja seperti disamping:



	10	20	30	40	50	60	70
PN 10	15,2	12,9	10,9	9,2	7,7	6,4	4,3
PN 16	24,0	20,4	17,3	14,5	12,2	10,1	6,7
PN 20	30,3	20,5	21,8	18,3	15,4	12,7	8,5

KEUNGGULAN & MANFAAT

Kualitas Teruji



Diproduksi berdasarkan SNI ISO 15874

Higienis



Tersertifikasi *drinking water* sesuai Permenkes 492

Metode Penyambungan Heat Fusion



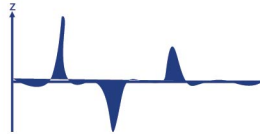
Menghasilkan sambungan yang homogen dan kuat.

Isolator Panas yang Baik



Konduktivitas termal PP-R 0,24 W/m°C

Permukaan Dalam yang Halus



Menghasilkan *head loss* yang rendah

Pemakaian Jangka Panjang



Design lifetime produk 50 tahun

Ramah Lingkungan

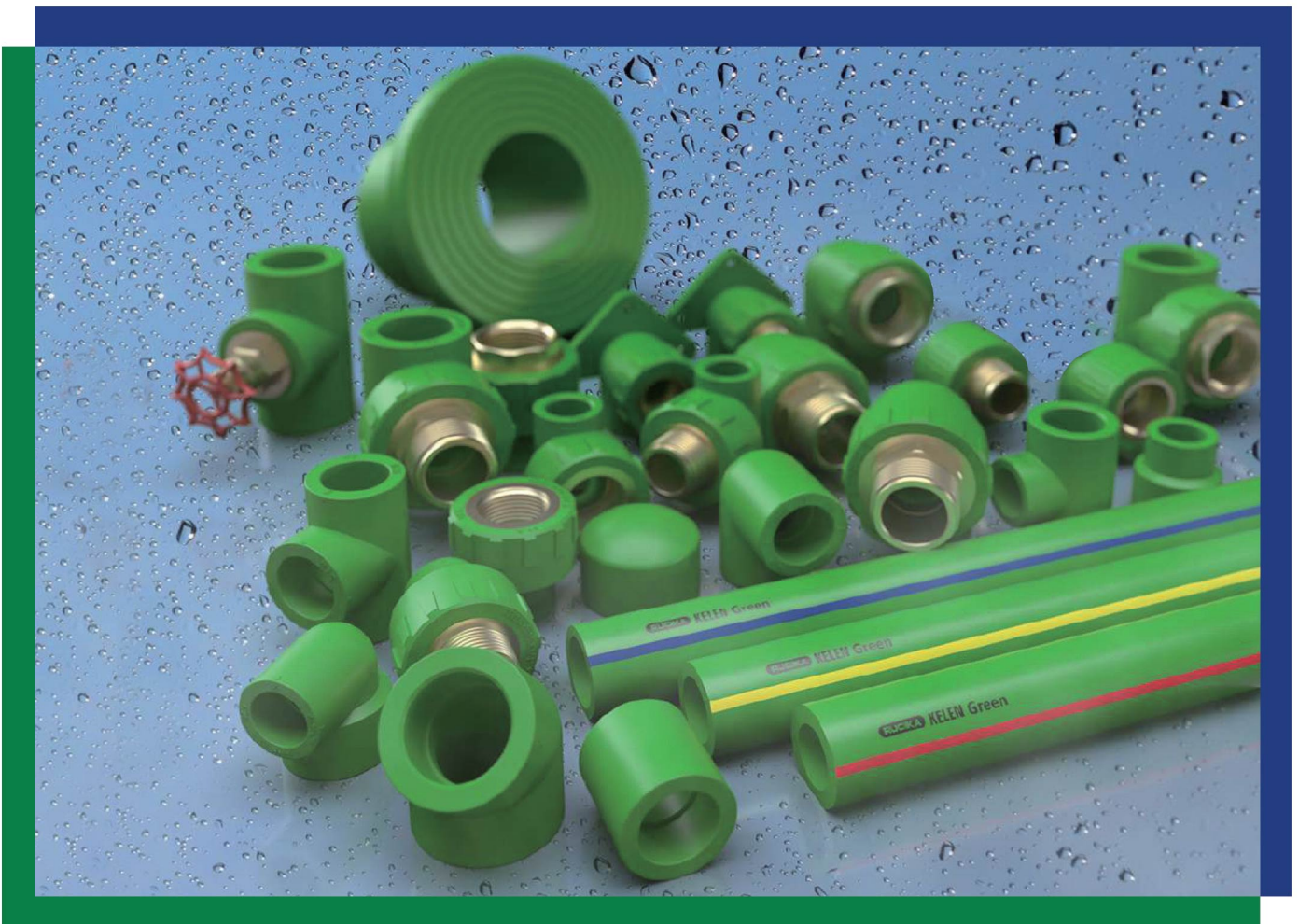


Produk yang tersertifikasi Green Label Indonesia

Produksi Dalam Negeri



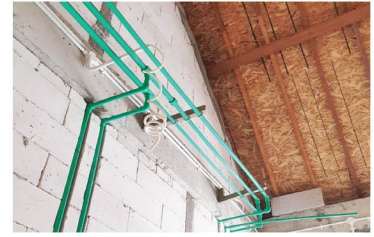
Telah mendapatkan Sertifikat TKDN



APLIKASI SISTEM

Rucika Kelen Green dapat diaplikasikan pada:

- Industri (*boiler, chiller, reverse osmosis*)
- *High rise building*
- Perumahan/Residensial



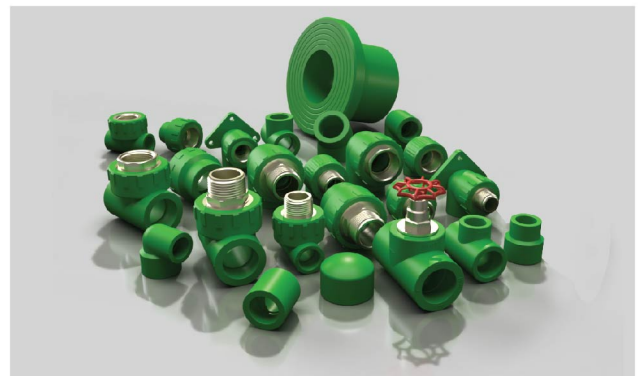
- Fasilitas umum
- Distribusi air minum



VARIAN PRODUK

Rucika Kelen Green tersedia dengan panjang 4 meter yang terdiri dari:

- Kelas tekanan: PN 10, PN 16, PN 20
- Varian diameter: DN 20 - DN 160
- Varian Fitting: Dengan varian fitting yang luas dari DN 20 - DN 160



QUALITY ASSURANCE

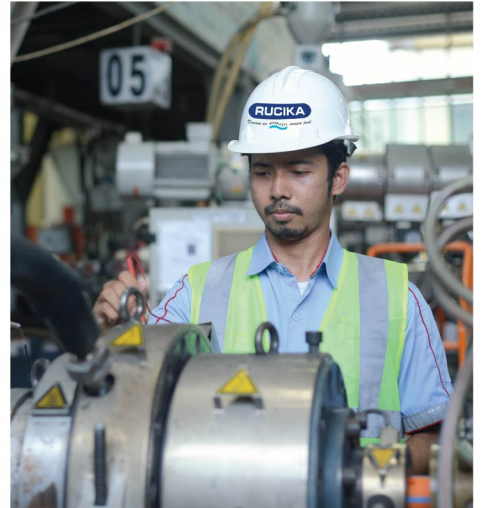
Untuk menjaga produk yang berkualitas, produk Rucika telah diuji dengan tenaga ahli yang berpengalaman, fasilitas pengujian yang sudah terkalibrasi dan serangkaian inspeksi dan pengujian laboratorium yang ketat, mulai dari:

- *Incoming inspection*
- *In process inspection*
- *Outgoing inspection*



MANUFACTURING EXCELLENCE

Guna menuju *World Class Manufacturing Company*, Rucika menerapkan *Total Productive Management (TPM)* dan *Continuous Improvement* menggunakan metode *Lean Six Sigma* secara konsisten. Yang telah dibuktikan dengan mendapatkan sertifikat *Japan Institute of Plant Maintenance (JIPM)*, *Quality Management System (ISO 9001)*, *Environment Management System (ISO 14001)*, *Safety Management System (SMK3 and OHSAS)*.

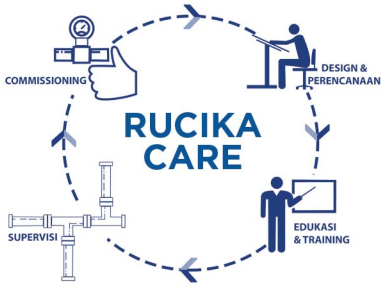


REFERENSI PROYEK

Konsumen	Lini Bisnis	Fungsi
JW Marriot Medan	JW Marriot	Air Panas & Air Bersih
Trans Kalla Makasar	Trans Property	Penggantian pipa besi
Hotel Indigo Bandung	PT. Hotel Dago Pakar	Air Panas & Air Bersih
RS Siloam Makasar	Siloam Hospitals	Air Panas & Air Bersih
Sekolah Al Azhar Summarecon Bandung	Summarecon Bandung	Air Bersih
Bandara Anambas Riau	PUPRt	Air Bersih
Opus Bay Villa Batam	Tuan Sing Holdings Limited	Air Panas & Air Bersih
Kantor Gubernur Sulbar	PUPR	Air Bersih



TECHNICAL SUPPORT



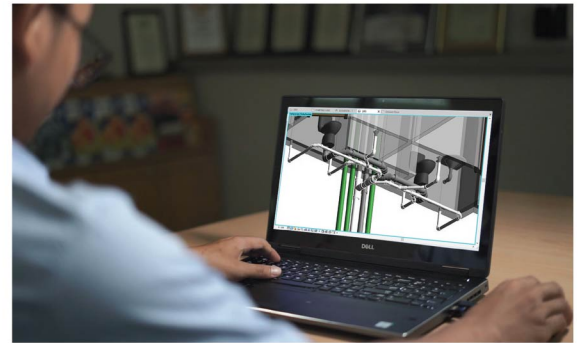
Dengan komitmen Solusi Total Sistem Perpipaan, Rucika juga memberikan layanan teknis dari Tim *Technical Support* melalui layanan *Rucika Care*, meliputi:

- Konsultasi desain instalasi
- *Training* instalasi produk
- Supervisi instalasi produk
- *Testing & Commissioning*

BUILDING INFORMATION MODELLING

Produk Rucika telah dilengkapi dengan *library Building Information Modelling* (BIM) yang membantu konsultan dan kontraktor dalam melakukan desain dan perencanaan dengan keunggulan:

- Penyajian gambar dilakukan dengan lebih cepat
- Menampilkan *Bill of Quantity (BoQ) Pipa & Fitting Rucika*
- Mempermudah & mempersingkat dalam membuat *BoQ*
- Meminimalisir kesalahan dalam perhitungan
- Mudah dalam pengoperasian
- Tampilan gambar 3 Dimensi



RUCIKA INSTITUTE



Rucika Institute merupakan sarana untuk mengintegrasikan program edukasi dan keahlian teknologi perpipaan berstandar internasional, adapun kegiatan yang dihadirkan oleh Rucika Institute, yaitu:

1. Edukasi Plumbing
2. Pelatihan dan Sertifikasi
3. Webinar / Seminar
4. Kompetisi Plumbing
5. Penelitian



PT WAHANA DUTA JAYA RUCIKA

<p>1 </p> <p>Head Office Alia Building 7th Floor, Jl. M.I Ridwan Rais 10-18, Gambir Jakarta Pusat</p>	<p>2 </p> <p>Branch Medan Jl. Medan Batang Kuis No. 26 Ds. Sei Rotan, Deli Serdang, Medan, Sumatera Utara</p>	<p>3 </p> <p>Branch Palembang Jl. Palembang-Betung KM 12/13 No.01, RT.01, Kelurahan Sukajadi, Kecamatan Talang Kelapa, Kabupaten Banyuasin, Provinsi Sumatera Selatan</p>	<p>4 </p> <p>Branch Jakarta Alia Building Lt.7 Jl. M.I. Ridwan Rais 10-18, Gambir, Jakarta</p>	<p>5 </p> <p>Branch Bandung Ruko sommerville no. 40 Jl. Taman Kopo Indah 5, kel. Rahayu, kec. Margaasih, Bandung, Jawa Barat</p>	<p>6 </p> <p>Branch Semarang Perumahan Taman Majapahit, Jl. Bougenvil Selatan III no. 42, pedurangan, Semarang, Jawa Tengah</p>
<p>7 </p> <p>Branch Surabaya Graha Pacific Lt.9 Jl. Basuki Rahmat 87-91 Surabaya, Jawa Timur</p>	<p>8 </p> <p>Branch Makassar Komp. Perum Mahogany Jl. Luvena No.3, Tanjung Bunga Tamalate, Makassar, Sulawesi Selatan</p>	<p>9 </p> <p>Branch Balikpapan Komplek Citra City, Jl. MT. Haryono, CIPUTRA Balikpapan 76114, Kalimantan Timur.</p>	<p>10 </p> <p>Plant Cibitung Jl. Imam Bonjol Km. 26,2 Cikarang Barat, Bekasi, Jawa Barat</p>	<p>11 </p> <p>Plant Lemah Abang Jl. Raya Lemah Abang KM.59, Karangsari, Cikarang Timur Bekasi, Jawa Barat</p>	<p>12 </p> <p>Plant Karawang Jl. Maligi Raya 6 Lot M KIIIC Margakaya, Telukjambe Barat Karawang, Jawa Barat</p>
<p>13 </p> <p>Plant Ngoro Desa Watesnegoro, Ngoro Mojokerto, Jawa Timur</p>	<p>14 </p> <p>Plant Gresik Jl. Kig Raya Selatan No.12A - 26, Setengi, Randuagung, Kec. Kebomas, Kabupaten Gresik, Jawa Timur 61121</p>				

Keterangan Lokasi: